



# 令和7年度 読書教育重点校活動報告書

## 熊本県立熊本かがやきの森支援学校

### 学校紹介

Our school

本校は、熊本市西区横手に所在する肢体不自由及び知的障がいをもつ児童生徒を対象とした特別支援学校です。学部は小学部、中学部、高等部を設置しているほか、東区画図町にあるくまもと江津湖療育医療センター内に分教室を設けています。

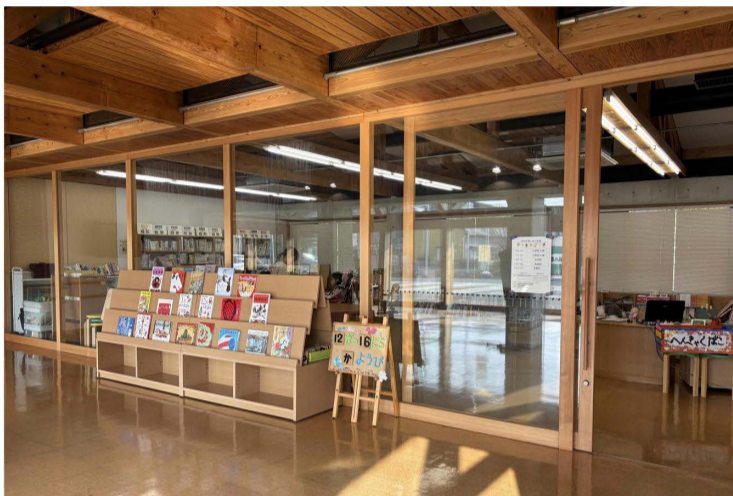
全児童生徒84名、自分の持てる力を発揮したり、友達や教師との関わりを楽しんだりしながら日々の学習に励んでいます。

本校周辺の地域で見られる桜です。本校小学部と交流学习を行っている城西小学校に原木の子孫が残っています。ソメイヨシノより花卉が大きく、一枝に一重と八重が咲きます。



Our school Library

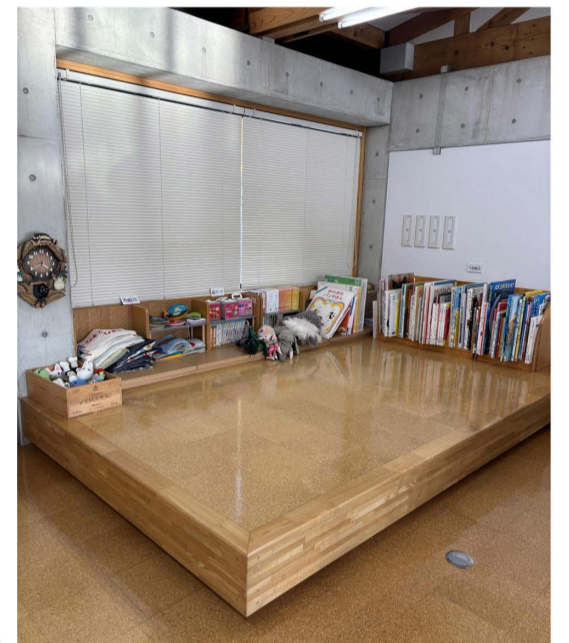
### 図書室について



第一昇降口から入ってすぐ目の前にあります。大きな窓ガラスが特徴的で、ぬくもり溢れる図書室です。



蔵書冊数は約2500冊  
絵本や紙芝居、布絵本等、充実したラインナップです。



靴を脱いで、ゆっくりくつろげる小上がりスペースもあります。



### お話会

Story time

地域の読み聞かせボランティア団体による絵本の読み聞かせを年に3回程度実施しています。

絵本や紙芝居の読み聞かせだけでなく、ユーモア溢れる手遊びや手作りの仕掛け絵本に、毎回子どもたちは夢中です。



### 今後に向けて

児童生徒の作品展示の場としての利用を計画します。

「図書室＝本を借りる、読む」場所だけでなく、誰でも「ホッ」とできるみんなの居場所になれるよう環境整備を進めます。

今まで飲食NGでしたが、飲み物をOKに！

読書活動の拠点として、更なる読書活動の充実を図ります。

教科等の授業でも活用できるような図書の選書、また活用法の周知に努めます。

ありがとうございました。



いただいた助成金を活用し、およそ30冊の絵本や児童書を購入することができました。

For the future